
Instalatorul Dvs. de specialitate:

Honeywell Life Safety Austria GmbH

Lemböckgasse 49
A-1230 Viena
Tel.: +43 (0)1/600 60 30
Fax: +43 (0)1/600 60 30-900
Internet: www.hls-austria.com
E-Mail: hls-austria@honeywell.com

Honeywell Life Safety Romania S.R.L.

Birou de vânzări București
Str. George Constantinescu nr. 3
Clădirea Upground, Intrarea A, Et. 4
RO-020339 București
Tel.: +40 (0)31 224 30 01
Fax: +40 (0)21 204 81 65

Birou de vânzări Lugoj:

Str. Salcânilor 2 bis
RO-305500 Lugoj
Tel.: +40 (0)256 350 000
Fax: +40 (0)256 307 564

Internet: www.hls-romania.com
E-Mail: hls-romania@honeywell.com

Reper nr. 795802.RO
Noiembrie 2009
Ne rezervăm dreptul la modificări!
© 2014 Honeywell International Inc.

ESSER
by Honeywell



Tehnica radio – o soluție flexibilă

IQ8Wireless – protecție inteligentă împotriva incendiilor

Acolo unde cablarea convențională nu e posibilă: tehnologie de

Și în domeniul protecției împotriva incendiilor tehnologia convențională de cablare este completată în tot mai mare măsură de tehnica radio. Astfel, rațiunile constructive sau cele estetice - cum ar fi cazul clădirilor aparținând patrimoniului cultural, pot fi determinante pentru utilizarea detectoarelor de incendii care nu necesită cablare. Marele avantaj al sistemelor radio, comparativ cu sistemele

convenționale, constă în posibilitatea de a conecta în mod flexibil atât detectoare cât și dispozitive de alarmare pe cale radio, respectând prevederile normativelor în vigoare. Totodată, echipamentele IQ8Wireless sunt omologate conform VdS, putând fi folosite la extinderea sistemelor existente.

Muzee



Industrie



Monumente



Centre de îngrijire
a persoanelor
vârstnice

avangardă în protecția împotriva incendiilor cu IQ8Wireless



Tehnologia IQ8Wireless asigură condițiile de conectare la un sistem de detectare a incendiilor diverse detectoare și dispozitive de alarmare din generația IQ8 fără a utiliza conductori

IQ8Wireless – siguranță inteligentă fără cablare

IQ8Wireless permite conectarea fără cablu a diverselor detectoare, declanșatoare manuale și dispozitive de alarmare la un sistem existent de detectare a incendiilor. Astfel este posibilă atât realizarea sistemelor dotate în totalitate cu componente adresabile pe cale radio, cât și extinderea simplă a unor instalații existente cu astfel de componente. Ca urmare, la instalarea ulterioară a detectoarelor vom fi scutiți de operațiile costisitoare de cablare.

Sistemele de detectare a incendiilor ce utilizează tehnologia **IQ8Wireless** garantează siguranță deplină și totodată flexibilitate maximă și în condiții ambientale dificile. Detectorul care este cel mai potrivit zonei supravegheate va fi montat în socul sau interfața radio aferentă. Locul de amplasare a detectoarelor este conform prescripțiilor normativelor în vigoare. Durata mare de viață a bateriilor, de până la cinci ani, garantează totodată costuri reduse de întreținere*.

* Pentru proiectarea și programarea corectă a sistemelor care au în componență echipamente IQ8Wireless se recomandă participarea la seminarul tehnic de producător „Sisteme radio”.

Comunicație permanentă – flexibilitate, siguranță și eficiență

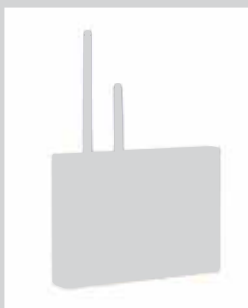
Componentele IQ8Wireless utilizează pentru comunicație tehnica de transmisie în bandă duală. Tehnologia utilizată se bazează pe procedeul de salt de frecvențe, în scopul obținerii unui grad maxim de siguranță a transmisiei.

Canalele de transmisie sunt modificate automat în cazul influențelor unor factori perturbatori. În cazul în care întreaga bandă de frecvențe este blocată și componenta în cauză nu mai poate comunica, acest lucru va fi semnalizat prompt către centrala de semnalizare a incendiilor. Distanța acoperită prin transmisie radio poate fi de până la 300 metri în aer liber. În interiorul clădirilor,

distanța acoperită este dependentă de structura construcției și de condițiile ambientale predominante.

În afară de faptul că acest sistem este o soluție excelentă în supravegherea clădirilor izolate, respectiv în domeniul unde - din diverse motive - cablarea nu este posibilă, el este adecvat și ca soluție ușor utilizabilă pentru supravegheri temporare. Astfel, șantierele sau depozitele provizorii pot fi supravegheate utilizând transpondere IQ8Wireless cu funcționare independentă sau prin conectarea unor interfețe radio gateway IQ8Wireless în buclele sistemelor de semnalizare a incendiilor deja existente.

Produse



Transponder IQ8Wireless

Transponderul IQ8Wireless servește ca element de legătură și interfață de comunicație între componentele care comunică pe cale radio și centrala de semnalizare a incendiilor. Unui transponder i se pot aloca fie 32 socluri IQ8Wireless cu detectoare automate IQ8Quad, fie 10 interfețe IQ8Wireless cu declanșatoare manuale IQ8MCP. Este posibilă și funcționarea independentă în mod stand-alone.



Gateway IQ8Wireless

Gateway-ul IQ8Wireless servește în mod special la extinderea confortabilă a sistemelor existente de semnalizare a incendiilor. Acesta poate conecta până la 10 elemente radio (detectoare sau declanșatoare manuale IQ8Quad).

Soclu IQ8Wireless

Pe soclul IQ8Wireless se montează un detector automat din seria IQ8Quad. Înlocuirea acestuia sau a bateriilor se pot realiza simplu și rapid. Asocierea cu un transponder IQ8Wireless respectiv gateway IQ8Wireless se realizează confortabil cu ajutorul programului de configurare tools 8000.



Interfața IQ8Wireless

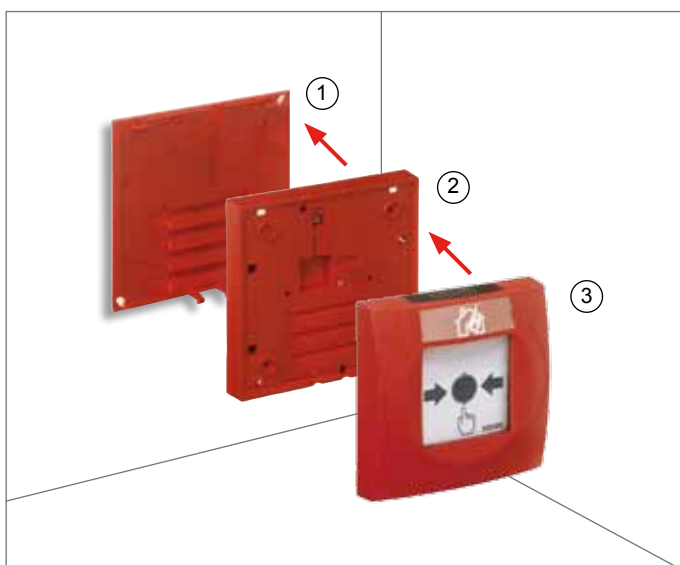
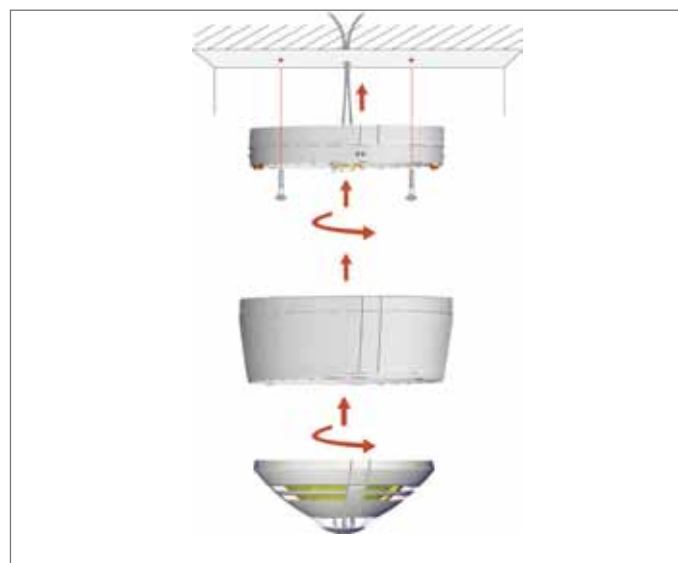
Conectarea la un transponder sau gateway IQ8Wireless a unui declanșator manual IQ8Quad indiferent de forma constructivă – mică sau mare – se realizează prin intermediul unei interfețe IQ8Wireless universale.

Interfața IQ8Wireless servește totodată și la conectarea componentelor IQ8Quad și a dispozitivelor de alarmare. Aici sunt incluse toate dispozitivele de alarmare IQ8Alarm și detectoarele IQ8Quad cu semnalizare vocală, acustică și optică. Comanda pe cale radio a dispozitivelor de alarmare are loc fără semnal de sincronizare.

IQ8Wireless: flexibilitate în cadrul sistemului

Soclul IQ8Wireless cu detector de incendiu

În cazul echipamentelor IQ8Wireless, componenta radio este amplasată în soclul pe care se montează detectorul corespunzător de incendiu. Poate fi utilizată o gamă largă de detectoare începând cu cel optic monocriterial până la detectorul multisenzor cu grad ridicat de siguranță împotriva alarmelor false. Soclul IQ8Wireless permite conectarea la esserbus® respectiv esserbus®-Plus pe cale radio a detectoarelor din seria IQ8Quad: TM, TD, O, O²T și OTG, care sunt integrate apoi în sistemul de semnalizare a incendiilor prin intermediul transponderelor sau gateway-urilor IQ8Wireless.



Interfața IQ8Wireless cu declanșator manual

Interfața IQ8Wireless face posibilă funcționarea pe cale radio a declanșatoarelor manuale IQ8MCP în cadrul unei magistrale esserbus® sau esserbus®-Plus. Această opțiune este valabilă atât pentru varianta constructivă mică a declanșatorului manual, cât și pentru cea mare. Carcasa declanșatorului poate avea diverse culori (în funcție de aplicația dată), iar rama de montaj și interfața pot fi de culoare albă sau roșie. Principiul modular permite realizarea unor combinații individuale și implicit și integrarea discretă în orice ambient.

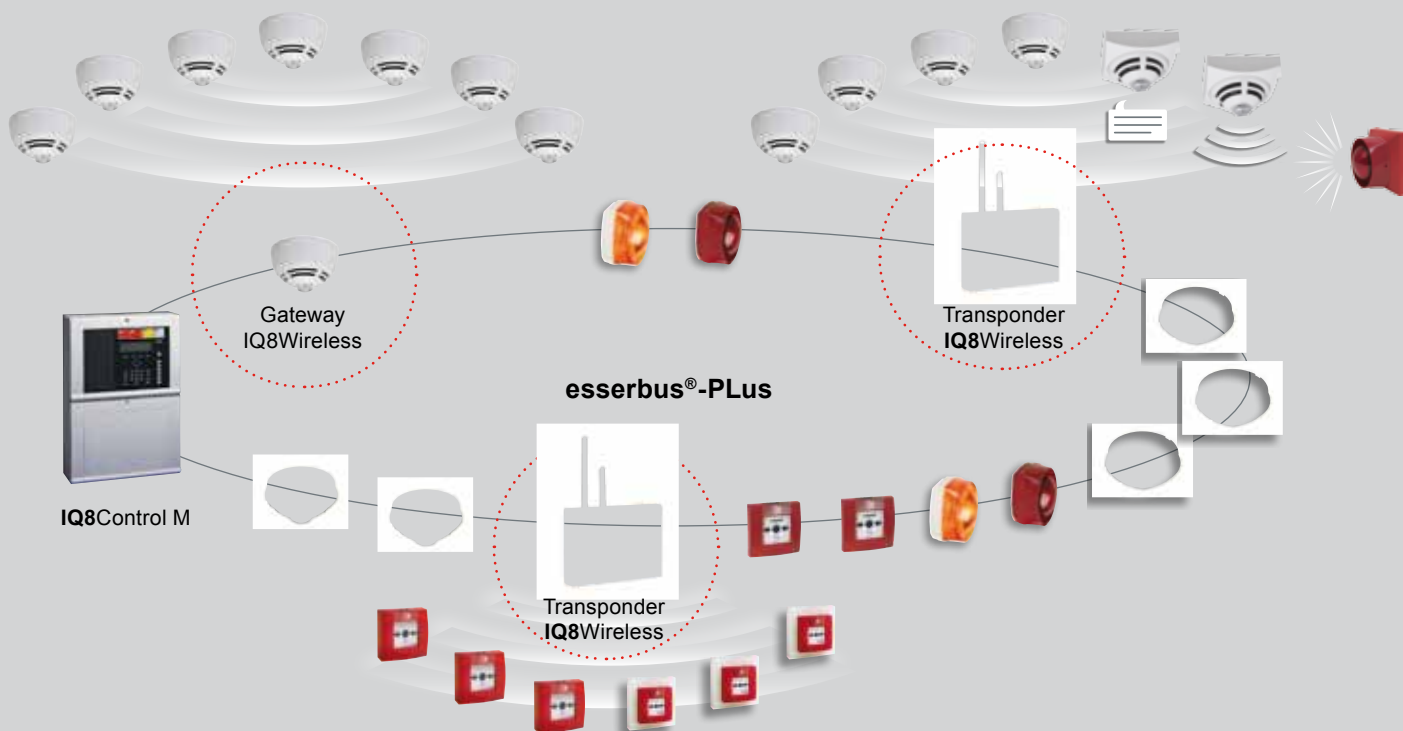
Interfața IQ8Wireless cu dispozitive de alarmare

Interfața IQ8Wireless are utilizări multiple datorită capacității sale de a conecta dispozitivele de alarmare IQ8Alarm și detectoarele cu alarmare integrată optică, acustică și vocală IQ8Quad pe cale radio la magistrala esserbus®.

În acest scop se utilizează pe lângă detector respectiv dispozitiv de alarmare și interfața, și rama corespunzătoare de montaj. Integrarea în magistrala esserbus® se realizează apoi prin intermediul transponderului IQ8Wireless sau a gateway-ului IQ8Wireless. Indiferent de tipul de semnalizare utilizat – vocal, acustic sau optic – unui transponder IQ8Wireless respectiv gateway IQ8Wireless i se pot aloca într-o magistrală până la 10 dispozitive de alarmare complet adresabile.



Conectare confortabilă în sistem



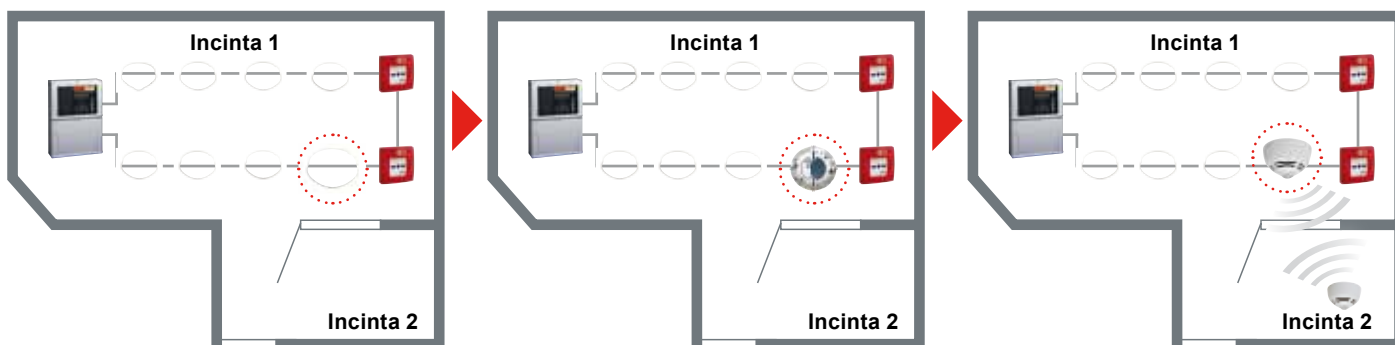
Gateway IQ8Wireless

Gateway-ul IQ8Wireless funcționează ca element de legătură între soclul instalat și detector și se pretează perfect la extinderea confortabilă fără dispozitive ajutoare a sistemelor existente de semnalizare a incendiilor. În acest scop se va demonta pur și simplu un detector existent din soclul său și se va intarecala un gateway IQ8Wireless. Punerea în funcțiune a gateway-ului IQ8Wireless se realizează confortabil împreună cu ceilalți participanți cu ajutorul programului de configurare tools 8000.

Transponder IQ8Wireless

Transponderul IQ8Wireless este conceput atât pentru regimul de funcționare ca participant conectat la magistrală cât și pentru funcționarea independentă, cu alarmare locală și afișare a stării. Transponderului IQ8Wireless i se pot aloca până la 32 participanți radio. Este posibilă conectarea sa și la sisteme antiefracție sau la sisteme de management tehnic a clădirilor.

Extensia fără cablare a unui sistem de semnalizare a incendiilor



În exemplul de față în incinta 1 este instalat deja un sistem de semnalizare a incendiilor compus din mai multe detectoare IQ8Quad.

Pentru o anumită perioadă de timp va trebui să su-pravegheată la incendiu și incinta 2. În acest scop se demontează din instalația existentă un detector IQ8Quad iar în soclul standard ră-mas liber se montează un gateway IQ8Wireless.

În incinta 2 se vor monta apoi unul sau mai multe detectoare IQ8Wireless care vor funcționa prin intermediul gateway-ului IQ8Wireless în cadrul aceleiași magistrale.

Punere în funcțiune sigură, corectă și rapidă cu ajutorul programului de configurare tools 8000

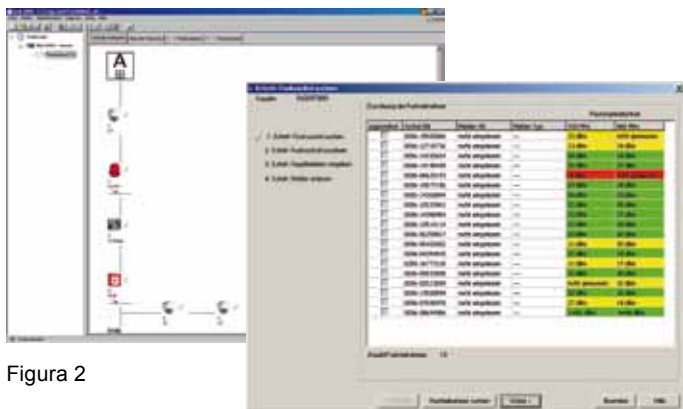


Figura 2

Figura 1

Cu ajutorul programului tools 8000 se poate aborda orice fază de lucru, începând cu determinarea intensității câmpului și până la punerea în funcțiune a componentelor IQ8Wireless

Cele trei culori ale de orientare (fig. 1) dau relații asupra valorii intensității câmpului radio la locul de montaj. Culoarea verde denotă că intensitatea câmpului se încadrează

în limitele recomandate. Culoarea galbenă indică recomandarea de a modifica locul de amplasare al componentelor radio în clădire. Culoarea roșie înseamnă: componentele radio fie că nu recepționează niciun semnal radio, fie că acesta este prea slab și că, pentru a garanta o funcționare corectă, va trebui modificată poziția lor. Pe lângă cele trei culori sunt indicate și valorile absolute în dB/m.

La punerea în funcțiune (fig. 2) componentele radio vor fi înrolate și apoi asociate transponderului, respectiv gateway-ului corespunzător. Astfel, componentele deja asociate nu vor mai putea fi recunoscute de alte transpondere și gateway-uri existente în clădire, excluzându-se totodată și posibile conflicte de comunicație. În continuare transponderul, respectiv gateway-ul colectează informațiile referitoare la tipul componentei (dacă detectorul este de ex. de tipul O²T sau OTG) pentru reprezentare corectă în topologia indicată de programul tools 8000. În urma alocării la zone a componentelor IQ8Wireless cu ajutorul tools 8000, acestea vor deveni deplin adresabile, stând astfel la dispoziția centralei IQ8Control ca participanți cu drepturi depline pe magistrală.



Castelul Neersen, Willich



Depozitul „Art und Design Belag GmbH”, Köln



Complexul expozițional Frankfurt

Tehnologie novatoare în protecția împotriva incendiilor într-o clădire în stil baroc

Castelul Neersen găzduiește una din cele mai frumoase primării din Germania, centrul administrativ și cultural al orașului Willich. Întrucât cablările vizibile nu s-ar fi încadrat în normativele pentru protecția monumentelor, s-a luat decizia de a folosi la instalația de protecție împotriva incendiilor a acestui obiectiv tehnologia IQ8Wireless. Astfel au fost integrate încă 60 de detectoare IQ8Wireless în sistemul ESSER de semnalizare a incendiilor deja existent în clădire.

Depozitare sigură, fără cablare

„Art und Design Belag GmbH” din Köln este unul din liderii europeni pentru acoperiri elastice pentru pardoseli.

Depozitul supraetajat al întreprinderii este dotat cu detectoare conectate pe cale radio. Dispunerea rafturilor din aluminiu, înalte de opt metri, este permanent modificată în interiorul halei. Prin utilizarea a 84 de detectoare IQ8Wireless s-a evitat cablarea convențională, simplificând astfel respectarea normativelor tehnice de protecție împotriva incendiilor.

Protecție flexibilă adaptată cerințelor complexe de amenajare a expozițiilor

Un sistem IQ8Wireless asigură protecția salonului de expoziții din Frankfurt. Acesta a fost instalat cu ocazia salonului auto IAA 2005. La judecarea proiectului a fost decisivă respectarea opțiunii ca toate tipurile de detectoare să fie conectate prin tehnologie radio.